

ДЕПАРТАМЕНТ ОБРАЗОВАНИЯ И НАУКИ ГОРОДА МОСКВЫ

ГОСУДАРСТВЕННОЕ БЮДЖЕТНОЕ ОБЩЕОБРАЗОВАТЕЛЬНОЕ УЧРЕЖДЕНИЕ ГОРОДА МОСКВЫ

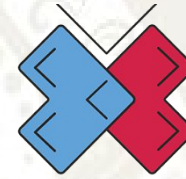
ШКОЛА № 158



МОСКОВСКОЕ  
ОБРАЗОВАНИЕ



ШКОЛА  
города Москвы



1+1

**Открытый московский Фестиваль «1+1»:  
равные условия – равные возможности.**

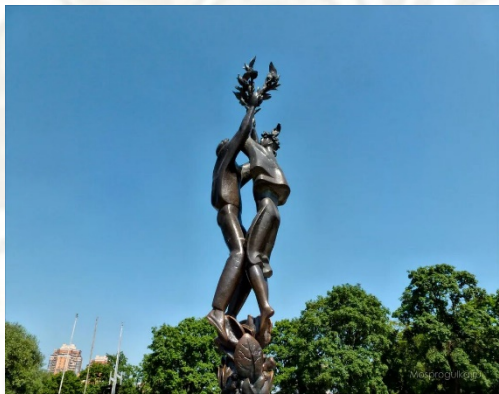
**«Мозаика народов – сила России!»**

**Интеллектуально-познавательное направление**

**«Интеллектуальная викторина»**

**1. Парк «Дружбы», расположенный недалеко от станции метро «Речной вокзал», имеет статус объекта культурного наследия народов РФ регионального значения.**

**Найдите на представленных фотографиях памятники, установленные в парке «Дружбы» и посвященные дружбе народов Российской Федерации.**



**1**



**2**



**3**



**4**

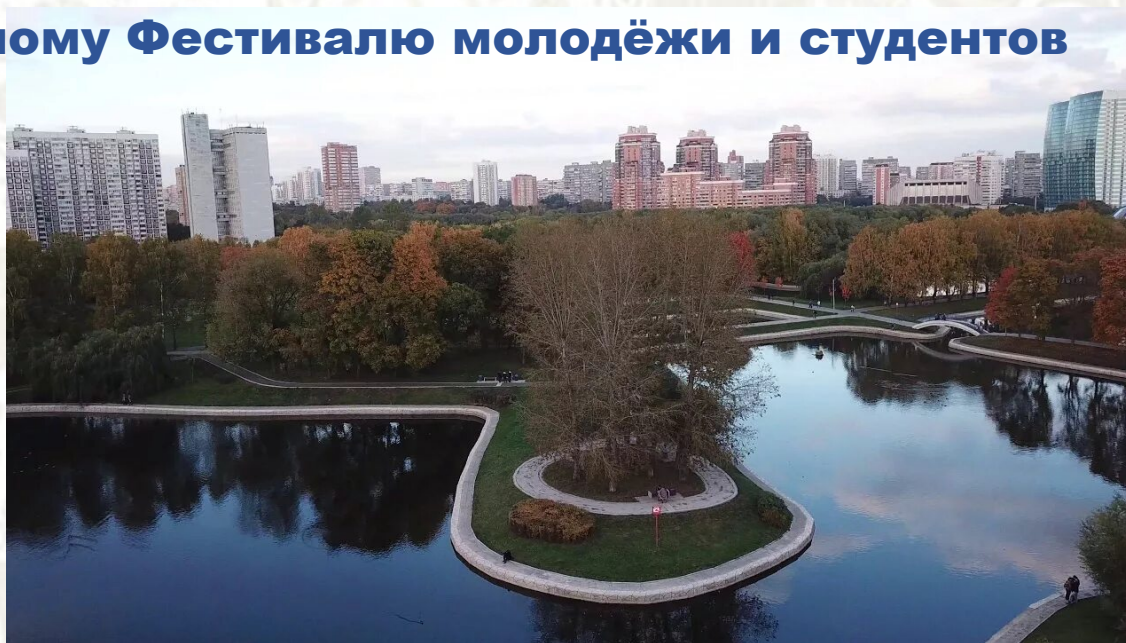
**Ответ: 1 (Памятник Дружбы)**

**4 (Дети мира)**

**2. Парк Дружбы – буквально жемчужина Северного административного округа Москвы. Организован он был, по-другому и не скажешь, к самому важному событию в жизни страны тех лет. Место было гиблое, всё в болотах и 3 деревни рядом. Но важность мероприятия и его значимость выбора не оставляли. Парку-быть!**

**К какому событию приурочили открытие парка Дружбы?**

- Участию советских спортсменов в зимних Олимпийских играх**
- Первому запуску искусственного спутника Земли**
- VI Всемирному Фестивалю молодёжи и студентов**



**Ответ: Парк «Дружба» основан в честь VI Всемирного фестиваля молодёжи и студентов 1957 года**

**3. Шестой молодёжный фестиваль, в котором участвовало 34 000 человек из рекордного числа стран (131), стал самым массовым за всю историю советского фестивального движения.**

**Внесите в пустые клетки кроссворда названия стран, принимающих участие в Фестивале.**

								
								
<b>Ф</b>	<b>Е</b>	<b>С</b>	<b>Т</b>	<b>И</b>	<b>В</b>	<b>А</b>	<b>Л</b>	<b>Ь</b>
								
								

**Ответы (слева- направо)**

**Франция, Венгрия, Югославия, Тунис, Китай, Вьетнам, Испания, Исландия, Бельгия**

**4. Московский метрополитен-место сбора друзей. Названия станций метро - свидетельство дружбы и уважительного отношения ко всем народам, проживающим в России и за ее пределами.**

**Найдите в филворде 9 станций, получивших свое «имя» от названий городов, республик и государств.**



т	т	в	е	р	с	к	а	я	и	а	у	т
и	к	р	ы	м	с	к	а	я	щ	с	л	
к	у	р	с	к	а	я	у	и	о	п	ж	в
и	ш	р	и	т	ж	и	м	к	в	м	у	ы
е	м	и	т	к	а	ш	и	р	с	к	а	я
в	ы	ж	с	м	о	л	е	н	с	к	а	я
с	п	с	р	ж	н	о	г	д	ь	ю	у	й
к	й	к	б	а	л	т	и	й	с	к	а	я
а	н	а	ф	о	м	ж	н	г	м	л	э	у
я	з	я	в	р	л	к	ц	й	м	ь	к	т
		м	и	н	с	к	а	я				

**Ответы: Киевская, Тверская, Крымская, Рижская, Каширская, Смоленская, Балтийская, Минская, Курская.**

**5. Россия — огромная, многонациональная и удивительная страна. Здесь проживают представители более 190 народов, сохранивших уникальность, язык и культуру. В основе её успеха и процветания лежит дружба и взаимная поддержка всех людей, которые ее населяют.**

**О дружбе населяющих Россию народов слагают легенды и пословицы.**

**Попробуй разгадать ребус и отгадать пословицу, которая в нём зашифрована.**



**Ответ: «Дружба народов — сильнее бури, ярче солнца»**

## 6. Многие станции метро названы в честь государств –больших друзей России.

**Прочитайте факты об одной станции московского метрополитена, носящей имя братского нашей стране государства. Более миллиона жителей этой страны проживают в России, и дружба между нашими государствами продолжает крепнуть. Ознакомьтесь с интересными фактами о строительстве и оформлении станции и попробуйте угадать-о какой станции метро идет речь?**

- Первая станция с таким же названием (радиальная) открылась в 1938 г, она была расположена под площадью Тверская застава
- Название станция получила в честь вокзала, который располагается на поверхности.
- При оформлении второй, кольцевой станции, открытой в 1952 году, использовали 12 мраморных панно
- Архитекторами станции стали те же авторы, которые оформляли станции "Сокольники" и "Новокузнецкая".
- На одном из панно можно увидеть, можно увидеть, как девушки вышивают орден Трудового красного знамени, на других-как принимают присягу солдаты, как девочка дарит цветы учительнице, увидеть народные танцы государства, чьим именем названа станция.

**О какой станции московского метро идет речь?**



**Ответ:**

станция метро Белорусская (кольцевая)



## 7. Гимн-один из главных символов России.

Его строки пронизаны темой сплоченности и дружбы всех, кто населяет нашу огромную страну.

С помощью таблицы расшифруйте строку из Гимна, которая говорит о сплоченности всех жителей России.

1 А	7 Ё	13 Л	19 С	25 Ч	31 Э
2 Б	8 Ж	14 М	20 Т	26 Ш	32 Ю
3 В	9 З	15 Н	21 У	27 Щ	33 Я
4 Г	10 И	16 О	22 Ф	28 Ъ	
5 Д	11 Й	17 П	23 Х	29 Ы	
6 Е	12 К	18 Р	24 Ц	30 Ь	

2 18 1 20 19 12 10 23

15 1 18 16 5 16 3

19 16 32 9

3 6 12 16 3 16 11

Ответ: **Братских народов союз вековой.**

**8. О России и её людях можно говорить бесконечно. Великие писатели и поэты посвящали ей поэмы и романы. Любой, кто приезжает к нам в страну, поражается теплоте и отзывчивости ее жителей.**

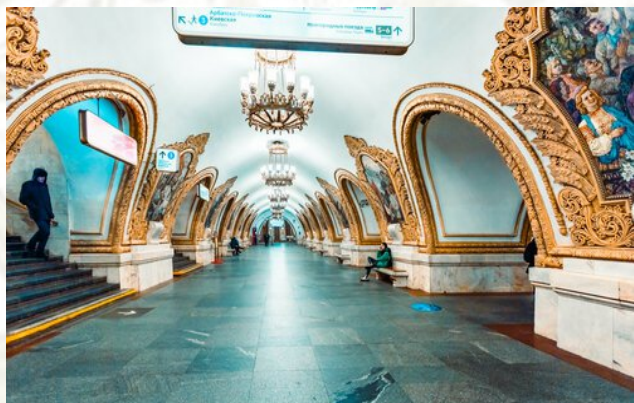
**Скажите и вы красиво о нашей многонациональной стране, вставьте пропущенные слова, которые на ваш взгляд, соответствуют смыслу текста.**

Россия — уникальная страна, потому что на её территории веками живут люди самых разных национальностей. У каждого народа есть свои традиции, например, у татар — праздник Сабантуй, а у народов Кавказа — умение слагать мудрые \_\_\_\_\_. Такое разнообразие сложилось исторически: наши предки всегда умели договариваться и помогали друг другу осваивать суровые просторы \_\_\_\_\_. Если человек живёт в согласии с соседом другой культуры, его жизнь становится ярче — можно попробовать блюда национальной кухни или научиться необычному \_\_\_\_\_. В школе и во дворе мы общаемся с ребятами, чьи корни уходят в разные республики, и это помогает нам понимать, что главное — это общие интересы и уважение, а не цвет глаз или разрез \_\_\_\_\_. Из множества народов, как из кусочков мозаики, складывается единая и сильная \_\_\_\_\_. Помнить об этом — значит быть достойным гражданином своей великой \_\_\_\_\_.

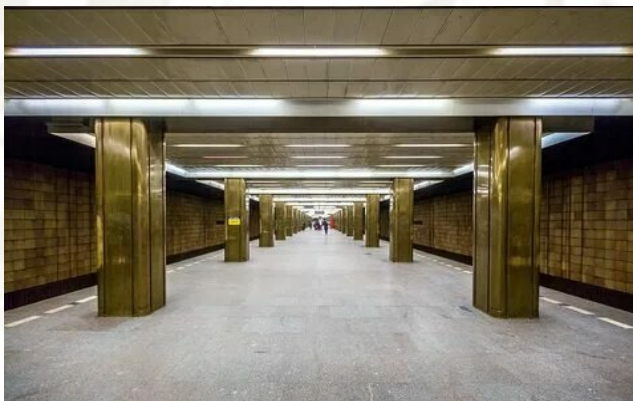


**9. Каждая из представленных на фото станций метро названа в честь столицы другого государства.**

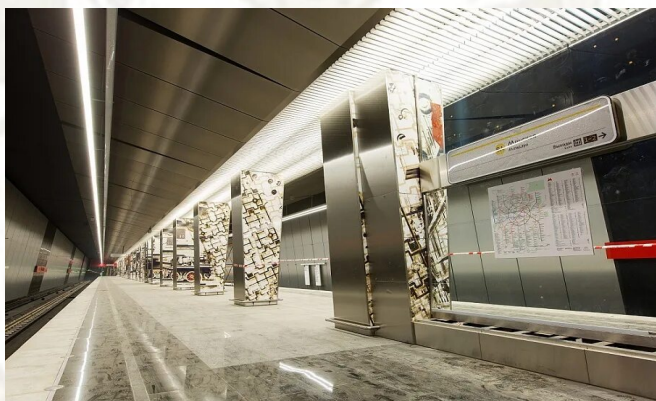
**Сопоставьте фотографии станций (обозначены буквами) с названиями станций и выберите правильную группу ответов**



**А**



**Б**



**В**



**Г**

1. Рижская
2. Киевская
3. Пражская
4. Минская

- 4Б 3В 1А 2Г  
1Г 2А 3Б 4В  
3А 1В 2Б 4Г



**10. В каких городах других государств есть станции метро, связанные с названием нашего города?**

**Минск**

**Вашингтон**

**Алма-Ата**

**Дрезден**

**Дюссельдорф**

**Милан**

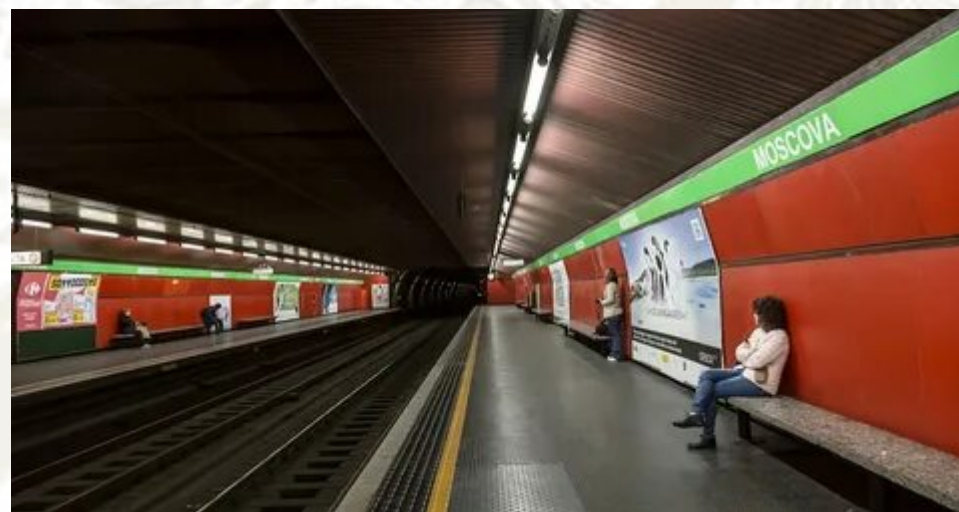
**Токио**

**Будапешт**

**Париж**

**Осло**

**Ответ: Минск, Алма-Ата, Дюссельдорф, Милан, Париж**



**Над викториной работали:**

**Андрианов Максим**

**Чернышова Анастасия**

**Морозова Полина**

**Зверев Павел**

**Аксёнова Вера**

**Стрыгина София**

**Ссылки на источники:**

**<https://www.mos.ru/>**

**<https://mosmetro.ru/>**

**<https://www.mos.ru/city/projects/mesh/>**

**<https://moskvichmag.ru/gorod/keramicheskaya-vyshivka-i-mramornye-svetilniki-vazy-rassmatrivaem-stantsiyu-belorusskaya-koltsevaya/>**

**[https://rodina-history.ru/2025/04/28/reg-cfo/shestoj-vsemirnyj.html?utm\\_referrer=https%3A%2F%2Fyandex.ru%2F](https://rodina-history.ru/2025/04/28/reg-cfo/shestoj-vsemirnyj.html?utm_referrer=https%3A%2F%2Fyandex.ru%2F)**

