

Географический маршрут

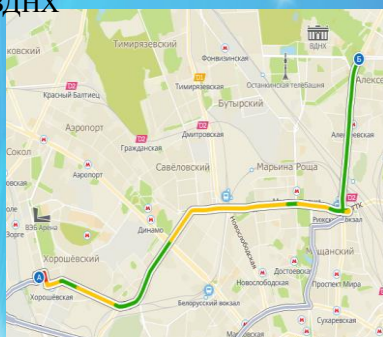
Начало маршрута: г.Москва, ул.Зорге, 4, ГБОУ Школа № 141

- **Пункт назначения:** Музей космонавтики ВДНХ (Аллея Космонавтов)

- **Протяженность маршрута** – 15 км. (в одну сторону).

- **Время прохождения маршрута** – 30 минут (дорога в одну сторону) + 30 мин (экскурсия)

- **Способ передвижения** учащихся по маршруту на автомобильном транспорте, пешая прогулка по аллее Героев Космонавтов ВДНХ



Маршрут:
Ул.Зорге, 4 –
Музей
космонавтики
ВДНХ
(Аллея
Космонавтов)

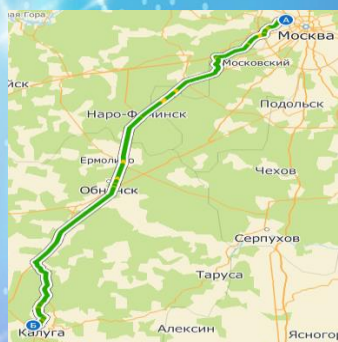
- **Начало маршрута:** г.Москва, ул.Зорге, 4, ГБОУ Школа № 141

- **Пункт назначения:** г. Калуга.

- **Протяженность маршрута** – 181 км. (в одну сторону).

- **Время прохождения маршрута** – 2 часа(дорога в одну сторону) + 2 часа (экскурсия)

- **Способ передвижения** учащихся по маршруту на автомобильном транспорте, пешие прогулки по городу.



Маршрут:
Москва - Калуга

Музей космонавтики

Аллея Космонавтов — пешеходная улица, расположенная между южным и северным входами станции метро «ВДНХ».

Открыта 4 октября 1967 в честь десятилетия запуска первого искусственного спутника Земли.

12 апреля 1967 года на аллее состоялось торжественное открытие памятников советским учёным-ракетостроителям и героям-космонавтам.

К 2017 году было установлено 14 памятников выдающимся деятелям космонавтики.



Обелиск
Покорителям Космоса



Бронзовый бюст Ю.А.
Гагарина



Памятник
К.Э.Циолковскому

Государственный музей истории космонавтики имени К.Э. Циолковского в Калуге

- первый в мире и крупнейший в России музей космической тематики, созданный при непосредственном участии С. П. Королёва и Ю. А. Гагарина.

Музей был открыт для посетителей 3 октября 1967 года. Экспозиции музея раскрывают историю воздухоплавания, авиации, ракетно-космической техники. Исчерпывающим образом представлено научное наследие К.Э.Циолковского - основоположника теоретической космонавтики.



Мемориальный дом-музей К.Э.Циолковского



Здесь К.Э.Циолковским были написаны десятки важнейших работ по космонавтике.

19 сентября 1936 года в доме был открыт музей.

Могила К.Э.Циолковского



Могила расположена в парке Циолковского, который стал так называться именно после похорон К.Э.Циолковского.

Руководитель маршрута:

Кузнецова С.П.

учитель начальных классов.

Возрастная категория: 8-9 лет.

Образовательные ресурсы:

- Московская электронная школа (mos.ru)
- Музей космонавтики ВДНХ (kosmo-museum.ru)
- Государственный музей истории космонавтики имени К.Э. Циолковского в Калуге (www.gmik.ru)
- Мемориальный дом-музей К.Э. Циолковского (www.gmik.ru)

Доступная среда

На всех пунктах нашего маршрута обеспечена максимальная доступность заявленных программ для детей с ОВЗ.

- Архитектурная доступность здания
- Музейная программа адаптирована для школьников 8-9 лет
- Сотрудники музей прошли специальную программу обучения
- Обслуживание с соблюдением всех СанПиН в условиях COVID-19

VI Московский фестиваль

«1+1» равные условия –
равные возможности

Тема фестиваля

«Путешествуй по стране –
открывай Россию»

Культурно-познавательный
маршрут

60 лет – первому полёту
человека в космос.

Калуга – город космонавтики

ГБОУ Школа №141 г. Москва