

**Равные условия —
равные возможности**



Паспорт маршрута

Интеллектуально-познавательное направление
Культурно-познавательный маршрут
ГБОУ Школа 2055



**«Продолжим
эстафету
прославленных
Олимпийцев!»**

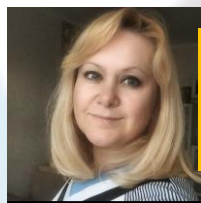


Специально для летней Олимпиады было построено 78 объектов. Программа развития города была принята еще в 1971 г. с перспективой получения права на проведение Олимпиады, и в 1974 г. Международный олимпийский комитет выбрал Москву в качестве города для XXII Олимпийских игр. Было решено создать шесть основных олимпийских спортцентров: на севере — общегородской спортивный центр в районе Проспекта Мира; на западе — общегородской спортивный центр в Крылатском; на северо-западе — спортивный центр в районе Ленинградского проспекта; на востоке — спортивный центр Измайлово; на юге — конноспортивную базу в районе Битцевского лесопарка; на юго-западе — Лужники и Олимпийскую деревню

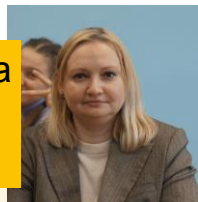
Над проектом работали

Руководители:

Учащиеся возрастной категории 10-12 лет



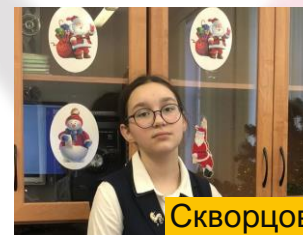
Котова
Екатерина
Андреевна



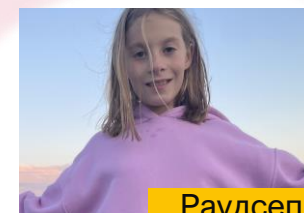
Семерикова
Наталья
Игоревна



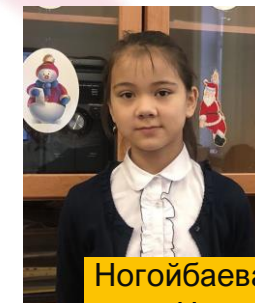
Павлов
Дмитрий



Скворцова
Алиса



Раудсепп
Анастасия



Ногойбаева
Наиля

Цель маршрута:

Показать, что благодаря Олимпиаде 80 в Москве появилось и как используется

По месту проведения:

Объекты Олимпиады 80

Актуальность:

Напомнить о важности Олимпиады 80

По способу передвижения:

Комбинированная:

метро, автобус, аэроэкспресс

По содержанию:

Тематическая

Дата разработки маршрута:

1 декабря -24 декабря

Протяженность маршрута:

86 км

Использованы образовательные ресурсы:



На протяжении всего пути нашего маршрута обеспечена максимальная доступность для детей с ОВЗ. По экскурсионному маршруту были обеспечены комфортные условия:

- наличие зон отдыха (скамеечки);
- наличие пешеходной зоны;
- плавные сходы с тротуара;
- сниженные бордюры;
- наличие и доступность санитарно- гигиенических помещений.

Доступность маршрута:

Маршрут включает в себя проезд на общественном транспорте, оборудованном для проезда лиц ОВЗ/инвалидов

Для прохождения маршрута требуются электронное устройство с выходом в интернет

Проедемся по основным олимпийским объектам Москвы и посмотрим, что же там происходит в наше время



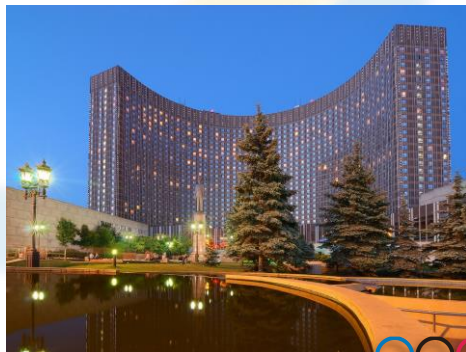
1. Маршрут по следам

Олимпиады 80

2. Для размещения многочисленных журналистов и болельщиков была построена и гостиница с «Космос»



Строительство гостиницы «Космос» на проспекте осуществляла французская компания Sefri. Функционирует и сейчас.



3. Специально к играм был полностью перестроен район нынешнего Олимпийского проспекта. Строится спортивный комплекс «Олимпийский» – одно из крупнейших спортивных сооружений в Европе, вместимостью 35 тыс зрителей.

Сейчас на месте спорткомплекса котлован.



4. Спортивный кластер был создан в Крылатском. Велотрек в Крылатском долгое время входил в пятерку лучших велотреков мира



Во время олимпийских соревнований здесь было установлено 13 мировых рекордов, а за последующие 20 лет еще 200 мировых рекордов. Благодаря геометрии трека и покрытию из сибирской лиственницы здесь можно развивать скорости до 90 км/ч. Рядом с велотреком был обустроен гребной канал. Сейчас проходят соревнования по гребле.

5. Перед Олимпиадой был реконструирован Центральный стадион имени В. И. Ленина, нынешняя главная арена спортивного комплекса Лужники.



Кроме того, в Лужниках для Олимпийских соревнований был построен универсальный спортивный зал «Дружба». Сейчас это один из главных спортивных комплексов Москвы.

6. Для размещения спортсменов на юго-западе Москвы в районе Мичуринского проспекта был выстроен отдельный квартал – Олимпийская деревня. По сути, улучшенный типовой район панельных домов с обустроенными квартирами, магазинами и готовой инфраструктурой, куда сразу же после Олимпиады заселились москвичи.

