

## Доступность

### культурно-познавательного маршрута

Быть физически активным, заниматься спортом-это естественное желание каждого человека. Быть олимпийским (паралимпийским) чемпионом-трудная, кропотливая работа, только для самых упорных, работоспособных людей. Путь к олимпийскому пьедесталу очень сложен, но он может начаться уже со школьного возраста.

### Наш маршрут максимально доступен для детей с ОВЗ:

- обеспечена транспортная доступность (для детей всех нозологий);
- обеспечена архитектурная доступность зданий;
- созданы условия доступности для посетителей с нарушениями слуха, зрения, ментальными нарушениями, с нарушениями опорно-двигательного аппарата.



## Паспорт

### культурно-познавательного маршрута

**Цель:** пропаганда значимости физической культуры и спорта среди детей (включая детей с ОВЗ, с учетом разных нозологических групп) через воспитание интереса к олимпийскому и паралимпийскому движению.

Над маршрутом работали:

**Руководители:** Шевердина Дарья Юрьевна

Потемкина Мария Андреевна

**Учащиеся возрастной категории**

**(10-20 лет):**

Завьялов Владимир

Брунцев Роман

Кандоба Анна

Карев Ян

Волченков Сергей

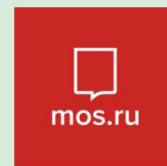
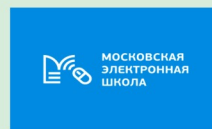


Шмарков Алексей  
Курденков Максим  
Коровина Кристина  
Кузнецов Владислав  
Зайцев Николай  
Говядинкина Наталья

Никищев Алексей  
Егоров Иван  
Волошин Василий  
Иванов Никита  
Корчагин Дмитрий



Использованные образовательные ресурсы:



ОТКРЫТЫЙ МОСКОВСКИЙ ФЕСТИВАЛЬ  
«1+1»:

РАВНЫЕ УСЛОВИЯ-РАВНЫЕ ВОЗМОЖНОСТИ

Интеллектуально-познавательное направление

Культурно-познавательный маршрут

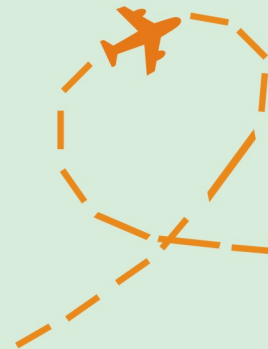
## “Путь Чемпиона”



# Карта культурно-познавательного маршрута



**Памятник Льву Яшину (1)**  
Памятник прославленному футболисту-вратарю. В связи с реконструкцией стадиона он расположен у входа на аллею Петровского парка. Бронзовый памятник, выполненный скульптором А.И. Рукавишниковым.



**“ВТБ Арена” (1)**  
Многофункциональный комплекс в Москве, включающий в себя футбольную и хоккейную арену, построенный на месте стадиона “Динамо”. Стадион под одной крышей объединяет две арены: Центральный стадион “Динамо” имени Льва Яшина (вместимость во время футбольного матча 25716 человек, во время концерта-до 33300) и универсальную “ВТБ Арена”.

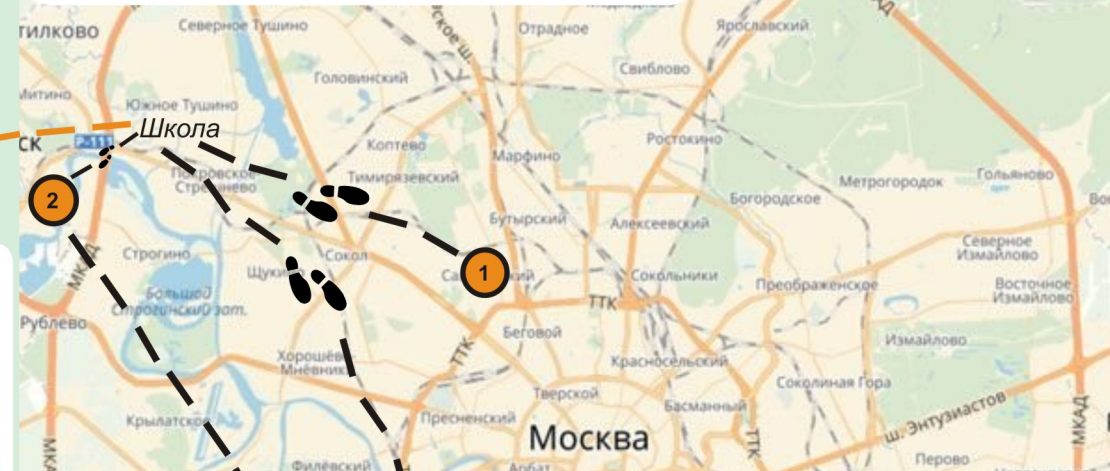
5



**XXII Олимпийские игры (5)**  
Международные спортивные соревнования, проходившие в городе Сочи с 7-23 февраля 2014. По окончании Олимпийских игр на тех же объектах были проведены зимние Паралимпийские игры.





СнежКом(2)-это первые для России 22000 квадратных метров снега круглый год. На нем свободно можно разместить четыре футбольных поля! Это всесезонная горнолыжная трасса. В снежной зоне комплекса постоянно поддерживается минусовая температура воздуха



**Большая спортивная арена олимпийского комплекса “Лужники”(4)**  
(до 1992 года -Большая спортивная арена Центрального стадиона им. В.И. Ленина)-московский стадион, центральная часть спортивного комплекса “Лужники”,расположенный недалеко от Воробьевых гор. Летом 1980 г. арена стадиона стала ареной открытия XX-ой Олимпиады в Москве.

**Сергей Валентинович Шилов(3)**  
С.В Шилов-шестикратный чемпион Паралимпийских игр, семикратный чемпион мира по лыжным гонкам, четырехкратный чемпион Европы, неоднократный призер и победитель чемпионатов континента и других соревнований. Тренер Паралимпийской сборной России по легкой атлетике.

**Спортивный клуб Альфа-Битца (3)**  
ежегодно проводит тренировки и десятки соревнований по лыжным гонкам, легкоатлетическому кроссу.

 - Интерактивный маршрут  
 -Пеший маршрут