

## Открытый Московский

Фестиваль «1 + 1»:

РАВНЫЕ УСЛОВИЯ –

РАВНЫЕ  
ВОЗМОЖНОСТИ.

От Ходынского Поля  
до современного  
Авиапарк»

Государственное бюджетное  
общеобразовательное  
учреждение города Москвы  
«Школа № 1288 имени Героя  
Советского Союза Н.В.  
Троян»

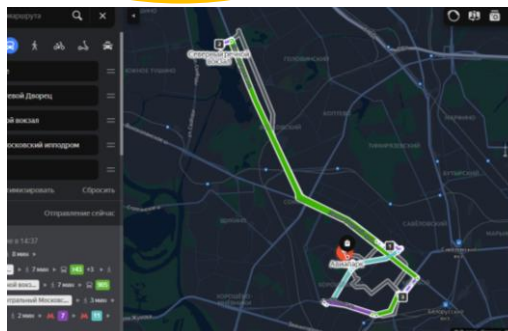


Руководитель маршрута:  
Прокофьева Ольга Викторовна

Возрастная категория  
учащихся: 10 лет

Образовательные ресурсы  
города:

1. Парк Ходынское поле:  
<https://parkhodynka.ru/>
2. Петровский Путевой дворец:  
<https://mosmuseum.ru/tours/p/petrovskiy-putevoy-dvorets/>
3. Северный речной вокзал:  
<https://severny-rechnoy-vokzal.ru/>
4. Торговый центр «Авиапарк»:  
<https://aviapark.com/>



Представленные объекты  
культурно-познавательного  
маршрута оснащены  
пандусами, поручнями,  
тактильными табличками  
и лифтами .

Поэтому являются  
доступными для всех  
категорий граждан.



### Парк «Ходынское поле»

Ходынское поле (до XVII века «Ходынский луг») известно с XIV в, первое упоминание о котором датируется 1389 годом, когда Дмитрий Донской завещал подмосковный Ходынский луг своему сыну Юрию Дмитриевичу.



### ТЦ «Авиапарк»

«Авиапарк» — торгово-развлекательный центр, расположенный в Москве на Ходынском поле. Открылся 28 ноября 2014 года. Общая площадь составляет 400 000 м<sup>2</sup>, торговая площадь — 230 000 м<sup>2</sup>, что делает его крупнейшим в Европе по общей площади и вторым по арендопригодной после торгового центра «Уэстфилд[en]» в Лондоне. В 2020 году в торговом центре работают 415 магазинов и 82 ресторана, а также 30 развлекательных площадок .



### «Петровский путевой дворец»

Петровский путевой (подъездной) дворец возведён в 1776—1780-х годах по проекту архитектора Матвея Казакова и представляет собой образец русской неоготической архитектуры.



### «Центральный Московский ипподром»

Центральный Московский ипподром — один из самых больших ипподромов России. Старейший в стране и первый в мире рысистый ипподром, основан в 1834 году. Является государственным испытательным и научным полигоном и опытной базой ВНИИ коневодства.



### «Северный речной вокзал»

Строительство вокзала началось весной 1933 года, одновременно с работами над каналом Москва-Волга, и продолжалось четыре года и восемь месяцев. В строительстве вокзала, как и при сооружении канала, использовался труд заключенных Дмитровлага.



### «Ажурный дом»

Ажурный дом — памятник экспериментального жилищного строительства в стиле ар-деко. Был возведён архитекторами Андреем Константиновичем Бурым и Борисом Николаевичем Блохиным в 1939—1940 годах. Проект разрабатывался как вариант типовой застройки, совмещающий экономичность сборного домостроения и художественную выразительность.