

**НА ВСЕХ ПУНКТАХ НАШЕГО МАРШРУТА ОБЕСПЕЧЕНА МАКСИМАЛЬНАЯ ДОСТУПНОСТЬ ДЛЯ ДЕТЕЙ С ОВЗ/ИНВАЛИДНОСТЬЮ**

Наш маршрут проходит от ГБОУ Школа 1000 до Музея московского образования, далее до ГБОУ Школа №1000 «Татьянин Парк». Общественный транспорт оборудован по новейшим технологиям, тротуары со специальными спусками, в учреждении есть все специальные условия для людей с ОВЗ.

- ∫ Архитектурная доступность зданий
- ∫ Средства обучения и воспитания, для использования инвалидами и лицами с ОВЗ
- ∫ Электронные образовательные ресурсы, приспособленные для использования инвалидами и лицами с ОВЗ
- ∫ Компьютеры с программным обеспечением для слабовидящих обучающихся. Мультимедийное оборудование для обеспечения обучения слабослышащих обучающихся



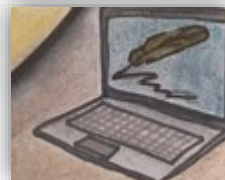
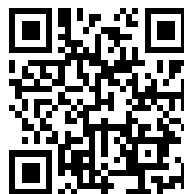
**Образовательные ресурсы  
МУЗЕЙ МОСКОВСКОГО ОБРАЗОВАНИЯ**

Телефон: +7 (495) 951-50-33  
E-mail: [mgdu-museum@edu.mos.ru](mailto:mgdu-museum@edu.mos.ru)  
Адрес: Вишняковский пер., д. 12, стр. 1

**ГБОУ ШКОЛА №1000**

Телефон: +7(499)730-86-82  
Корпус "Татьянин Парк"  
Адрес: улица Татьяна Парк, дом 18  
Директор Муреева Н. М.  
E-mail: [1000@edu.mos.ru](mailto:1000@edu.mos.ru)  
Сайт: <https://sch1000.mskobr.ru/>  
<https://vk.com/club205597551>

QR-код - онлайн-экскурсия по учреждениям, видеосюжеты, статьи, ссылки на источники и т.д.



**Тема фестиваля:  
«От древней Руси до современной России»  
Интеллектуально-познавательное направление**



**Помнить-чтобы знать!**

Маршрут разработан командой школы в составе:  
Обучающиеся в возрасте от 10 до 15 лет.  
Руководитель Тихомирова С.К.



**ГБОУ Школа №1000**

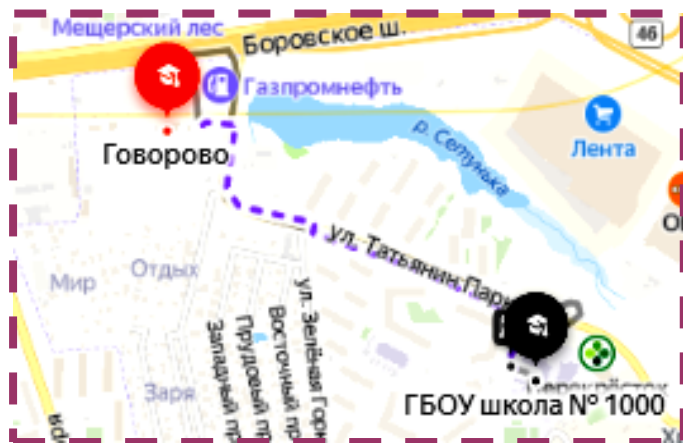
До Музея московского образования и  
ГБОУ Школа №1000

можно добраться, как общественным транспортом, так и на автомобиле.

**Помнить-чтобы знать!**

**(история московского образования от древней Руси до современной России)**

От м. Говорова до ГБОУ Школа №1000



### Прошлое

В музее экспозиция разбита на несколько тематических залов. Вслед за экскурсоводом идем на осмотр экспозиции, посвящённой А. С. Макаренку. На первом этаже ещё один маленький зал (верхняя комнатка). В углу буржуйка, рядом радио-тарелка 40-х годов, на стенах фотографии и плакаты. Здесь рассказывается о московских школах прошлого века. Лестничный проём дополнен скульптурной инсталляцией рта, уха и глаза, тем органам, что так необходимы для обучения. Большой зал второго этажа предназначен для лекций. На стенах стенды, где рассказывается о системе образования в царской России. Далее комната – машина времени, где для ребят устраивают интерактивные игры. С грядущим соседствует школа прошлого- дореволюционный класс с учительским столом и школьными партами. В обоих залах проходят костюмированные представления. Школьники младших классов часто испытывают неподдельное удивление, когда к ним выходит учитель с розгами, одетый по форме позапрошлого века, и начинает спрашивать по предметам. Последний зал посвящён школе труднодоступных регионов.

### Настоящее

Школа 1000 расположена в живописном районе «Солнцево» на Западе Москвы. Школа открыла свои двери для учеников в 1962 году. В школе сложилась своя система воспитательной работы, включающая в себя следующие направления воспитательной деятельности: учебно – познавательное, духовно – нравственное, гражданско – правовое, спортивно – оздоровительное, культурно – историческое, военно – патриотическое, трудовое, профориентационное, эстетическое, экологическое, а так же индивидуальная работа с детьми и родителями. Открыты педагогических классов: физико-математический, химико-биологический, социально-экономический, гуманитарный и др. На базе факультета физики и ИКТ учащиеся школы выполняют лабораторные и практические работы, ведут научную работу. Ученики педагогических классов, как обязательный предмет, изучают педагогику и психологию в школе ученики школы имеют возможность заниматься в хорошо оснащённых предметных кабинетах аудио и видео техникой, а также с использованием мультимедийных установок в кабинетах информатики, физики, химии, математики и т.д.

*Не зная прошлого, невозможно понять подлинный смысл настоящего и цели будущего*

*Школа образовательное учреждение, в котором сохраняются лучшие традиции прошлого.*

От школы ГБОУ №1000 до музея московского образования

