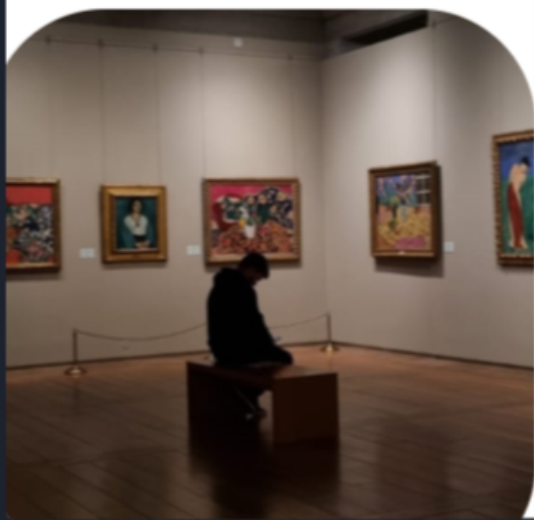


Руководитель маршрута:  
Сорокина Дарья Игоревна

Возрастная категория: 11- 14 лет

## Использование образовательных ресурсов города:

1. ЕДИННОЕ ОКНО ДОСТУПА К ОБРАЗОВАТЕЛЬНЫМ РЕСУРСАМ [HTTP://WINDOW.EDU.RU/](http://window.edu.ru/)
2. БИБЛИОТЕКА МЭШ [HTTPS://UCHEBNIK.MOS.RU/MATERIAL/APP/272718](https://uchebnik.mos.ru/material/app/272718)
3. ОЛИМПИАДА «МУЗЕЙ. ПАРКИ. УСАДЬБЫ». МУЗЕЙ С.А. ЕСЕНИНА НА КЛЕВЯМИНСКОЙ [HTTPS://MUSEUM.OLIMPIADA.RU/MUSEUMS/121](https://museum.olimpiada.ru/museums/121)
4. ИНТЕРНЕТ-ТЕЛЕКАНАЛ «МОСКОВСКИЙ ОБРАЗОВАТЕЛЬНЫЙ» ПЕРЕДАЧА «ШАГ ЗА ШАГОМ ПО МОСКВЕ» [HTTPS://MOSOB.R.TV/RELEASE/1328](https://mosobr.tv/release/1328)
5. МЕДИАТЕКА ОБРАЗОВАТЕЛЬНЫХ РЕСУРСОВ [HTTP://STORE.TEMOCENTER.RU/](http://store.temocenter.ru/)
6. МОСКОВСКИЕ СЕЗОНЫ [HTTPS://MOSCOWSEASONS.COM/ARTICLES/LIKNOBORKA-REKAMECHTY/](https://moscowseasons.com/articles/liknoborka-rekamechty/)



## Культурно-познавательный маршрут

*Открытый московский фестиваль "1+1":  
равные условия - равные возможности.*

# МОЙ ГОРОД МОСКВА

*Интеллектуально - познавательное  
направление*

ГБОУ школа № 1321 "Ковчег"

<https://sch1321uv.mskobr.ru/>

## Доступность культурнопознавательного маршрута

МАРШРУТ РАЗРАБОТАН С УЧЕТОМ ОСОБЕННОСТЕЙ ВСЕХ УЧАСТНИКОВ ПРОГУЛКИ: ИСПОЛЬЗОВАНЫ ОБЪЕКТЫ, РАСПОЛОЖЕННЫЕ НЕДАЛЕКО ОТ ШКОЛЫ, С МИНИМАЛЬНЫМИ ФИЗИЧЕСКИМИ БАРЬЕРАМИ ПО ПУТИ К МЕСТУ СЛЕДОВАНИЯ. ДАННЫЙ КУЛЬТУРНО-ПОЗНАВАТЕЛЬНЫЙ МАРШРУТ РАЗВИВАЕТ ЭСТЕТИЧЕСКОЕ ВОСПРИЯТИЕ, ВОСПИТЫВАЕТ ЛЮБОВЬ К СВОЕМУ РАЙОНУ, ФОРМИРУЕТ БЕРЕЖНОЕ ОТНОШЕНИЕ К ПРИРОДЕ И ОБОГАЩАЕТ УРОВЕНЬ ОБЩЕЙ ОСВЕДОМЛЁННОСТИ ОБУЧАЮЩИХСЯ. СОДЕРЖАНИЕ МАРШРУТА ДОСТУПНО ДЛЯ ОБУЧАЮЩИХСЯ С ОСОБЫМИ ОБРАЗОВАТЕЛЬНЫМИ ПОТРЕБНОСТЯМИ - ОПИСАНИЕ ОБЪЕКТОВ ДОПОЛНЯЕТСЯ НАГЛЯДНОСТЬЮ, ПРЕДСТАВЛЕН ПОНЯТНЫЙ ГЕОГРАФИЧЕСКИЙ МАРШРУТ.

# ОБЪЕКТ 1

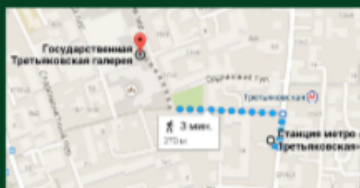


## Государственная Третьяковская галерея

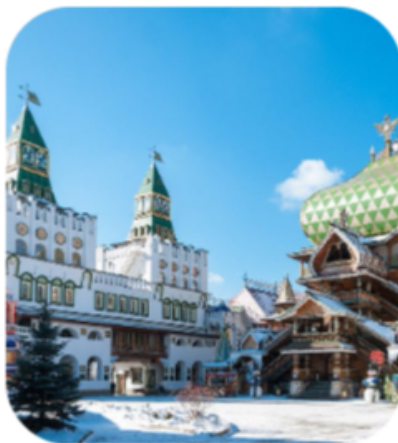
Художественный музей в Москве, основанный в 1856 году купцом Павлом Третьяковым и имеющий одну из самых крупных в мире коллекций русского изобразительного искусства.

Здесь можно увидеть более 1300 произведений русского искусства XI — начала XX века — от домонгольских икон и мозаик до пейзажной, портретной и исторической живописи, в том числе такие шедевры мирового значения, как «Троица» Андрея Рублёва и «Явление Христа народу» Александра Иванова. Многогранно представлено творчество великих художников В.И. Сурикова, В.В. Верещагина, И.Е. Репина, В.А. Серова и других.

Обширный музейный комплекс. Постоянные и временные выставки, образовательные и культурные программы.



# ОБЪЕКТ 2

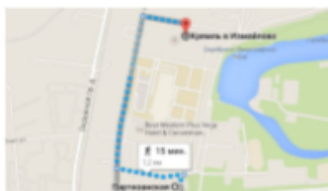


## Кремль в Измайлово

Измайловский комплекс известен и Вернисажем — крупнейшей ярмаркой декоративно-прикладного искусства, антикварных изделий, народных промыслов и сувениров во всем мире.

Кремль в Измайлово — не один единственный музей, а собрание нескольких музеев в одном месте. В их число входят: музей истории водки, музей истории Российского Военного флота, музей традиционной русской игрушки, и даже музей, чья экспозиция полностью посвящена истории хлеба — блюда, традиционно ассоциируемого с Россией.

Само здание воссоздано по чертежам XVI века и представляет собой смесь нескольких архитектурных стилей. Желаящим посетить музейный комплекс настоятельно рекомендуется подняться на вершину колокольни. Вид с нее захватывает дух и позволяет получить незабываемые впечатления.



# ОБЪЕКТ 3



## Измайловский Парк культуры и отдыха

Крупнейший из городских парков Европы.

Особо охраняемая природная территория, подведомственная Государственному природоохранному бюджетному учреждению «Мосприрода», относящемуся к Департаменту природопользования и охраны окружающей среды города Москвы.

Занимает площадь 1608,1 га. Парк включает в себя: Измайловский и Терлецкий лесопарки, Серебряно-Виноградный пруд с островом, Измайловский парк культуры и отдыха.

