

Инклюзивная команда Школы №141, используя экспозиции 4 школ и 3 музея этих же школ, решила осветить историю САО и познакомиться с героями и историческими событиями в годы ВОВ нашего округа. Узнать о подвигах учеников школ, пройти дорогами их Побед в ВОВ.

Уникальный образ любого города, страны создают его жители, граждане. И все они бывшие ученики и учителя. «...И кто учил, и кто учился» оказались втянутыми в жестокую битву. Школа – это и есть жизнь, мир, вечное детство. Во время войны школьная жизнь замерла, но не остановилась. В нашем маршруте мы сделали акцент на посещение памятников и школьных музеев и связи поколений учеников прошлого и настоящего.

ГБОУ Школа № школы № 201

На территории школы поставлен памятник Ученикам и учителям школы № 201, погибшим за Родину в годы Великой Отечественной войны. Памятник – мемориальная стена, в проемах которой расположены бюсты Зои и Александра Космодемьянских.

В школе есть музей. Музей истории школы и семьи Космодемьянских. Профиль музея – исторический и военно-исторический

Разделы музея:

«История школы с 1918 года»

«Жизнь и подвиг Зои Космодемьянской»

«Жизнь и подвиг Александра Космодемьянского»

«Эхо войны»

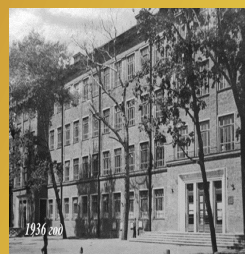


В районе Аэропорт, на улице Аэропорта, 10 находится памятник «Бескозырка», установленный в честь моряков-защитников Москвы в день 40-летия победы Советского народа Великой Отечественной Войне. Там же стоит памятник «Якорь» в честь сорокалетия разгрома немецко-фашистских войск под Москвой морякам морских стрелковых бригад, отдавшим свою жизнь за свободу и независимость нашей Родины. Этот памятник поставили комсомольцы, пионеры и октябрята 7-ой спецшколы (сейчас это школа №1287).



Школа №150 (ГБОУ Школа №152)

Построена в 1935 году при активном участии Военно-воздушной инженерной академии имени Н.Е. Жуковского. Таких зданий в Москве построено 12.



Первый выпуск школы состоялся в 1938 году. В 1941 году весь выпускной класс ушёл на фронт, 9 выпускников погибли на фронте. С октября 1941 года в школе был сформирован и отправлен на фронт Коммунистический истребительный батальон по подготовке диверсантов в тылу врага и партизан, в память о котором Указом Президиума Верховного Совета СССР в 1965 году на здании школы сооружена памятная доска, включённая в перечень культурного наследия города Москвы.

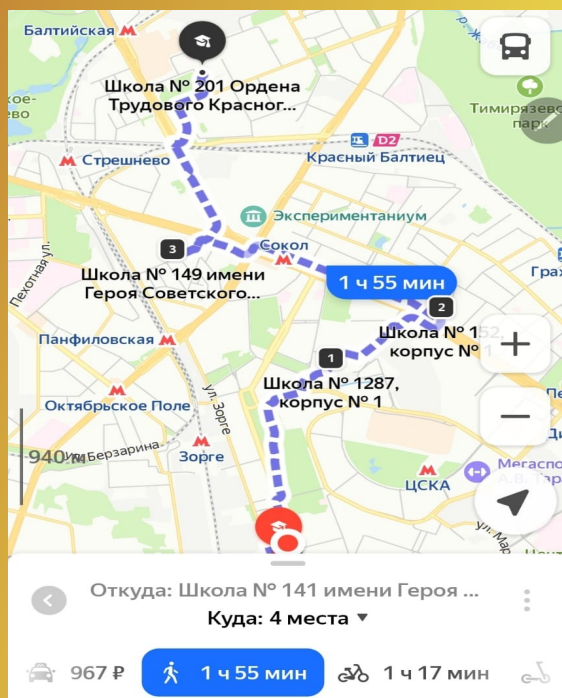
Государственное бюджетное общеобразовательное учреждение города Москвы «Школа № 149 имени Героя Советского Союза Ю.Н. Зыкова»



27 апреля 2016 года на территории школы №149 был открыт памятник выпускнику школы, летчику, гвардии старшему лейтенанту, Герою Советского Союза Юрию Николаевичу Зыкову и есть музей.

Открытый московский фести- валь»"1+1" Равные условия- равные возможности «Мой го- род Москва»

Культурно-познавательный маршрут «Роль школ САО в сохранении памяти о героях в ВОВ» /Наш северный админи- стративный округ в годы ВОВ



Паспорт культурно-познавательного маршрута

Маршрут был разработан командой ГБОУ Школы № 141 в составе:

Обучающиеся в возрасте от 10 до 12 лет и их родители

Руководитель Иванова Наталья Леонидовна

1. Школьный музей ГБОУ №201 «Музей истории школы и семьи Космодемьянских»

<https://gym201s.mskobr.ru/onas/obshchestvennaya-zhizn/muzej>

2. Школьный музей ГБОУ №152

«Великая Отечественная война в экспонатах

школьного музея" России Доблесть, Честь и Слава "

http://school-152-museum.ru/shkol_niy_muzej/

3. Музей «Истории школы и поселка Сокол

<https://sch149.mskobr.ru/onas/obshchestvennaya-zhizn/shkolnyiy-muzej>

4.Интерактивный городской гид «Узнай Москву».

<https://um.mos.ru/>

5. Мой героический район /Карта объектов

<https://moiraion.moscow/map>

Доступно-познавательного маршрута

Во всех музеях школ и на школьных территориях выбранного нами маршрута обеспечена доступность для маломобильных посетителей. Разработаны специальные тематические экскурсии для посетителей с разными особенностями развития.

Стойки со встроенным тифлоаудиогидом для незрячих и слабовидящих доступны и экскурсантам на инвалидных колясках.

Экспликации к тактильным моделям переведены на русский жестовый язык для глухих и слабослышащих посетителей.

Медиадоступность музеев позволяет посетить их не выходя их дома.

Л
Ь
Н
Ы
М
О
Д
Е
Л
Я
М
П
Е
Р
Е
В
Е
Д
Е
Н
Ы
Н
А