

ДЕПАРТАМЕНТ ОБРАЗОВАНИЯ ГОРОДА МОСКВЫ

Государственное бюджетное общеобразовательное учреждение города Москвы «Школа Перспектива»

Синявинская ул., д.11А, Москва, 141411, Телефон 8(499) 284-14-80 E-mail: perspektiva@edu.mos.ru
<http://perspektiva.mskobr.ru/>

ОКПО-36524902, ОГРН 5141746142902, ИНН/КПП7743940590/7743 01001

Интеллектуальная викторина

Наименование образовательной организации:

ГБОУ Школа Перспектива

Тема фестиваля 2023 – 2024:

«Мой город Москва»

Название культурно-познавательного маршрута:

«Если ты не бывал в нашем городе светлом...»

Возраст обучающихся: **13 – 14 лет**

**Вопросы для обучающихся,
освоивших предложенный культурно-познавательный маршрут:**

№	Вопросы	Ответы
1	<p align="center">Когда был открыт музей в ГБОУ Школа Перспектива</p> <div data-bbox="197 389 584 788"> </div> <div data-bbox="622 389 1010 788"> </div>	

3

В каком году был отреставрирован памятник
Защитникам Отечества на ул. Синявинская д.11?



В 2014 году



4

Где ранее располагался этот памятник?



На территории воинской части

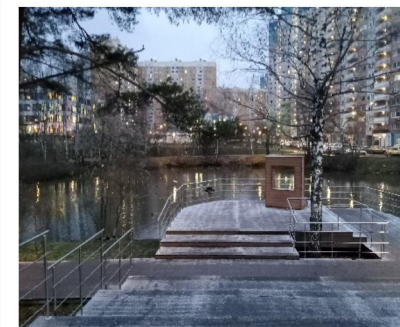
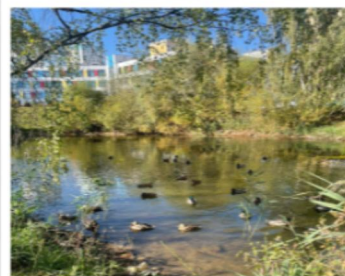


5

Какую площадь занимает благоустроенная территория возле двух водоемов на улице Синявинская д.11?

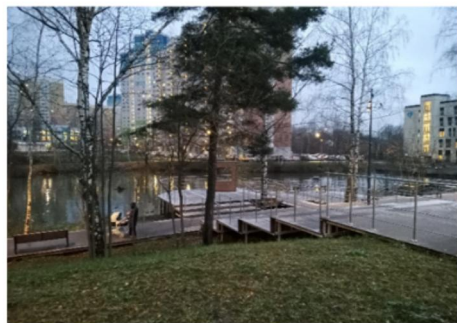


Более 4 гектаров

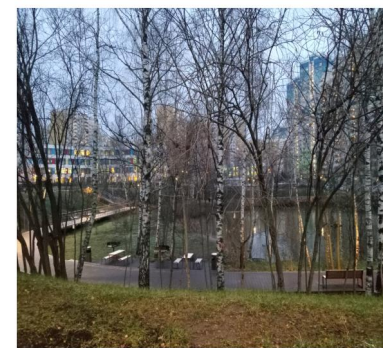
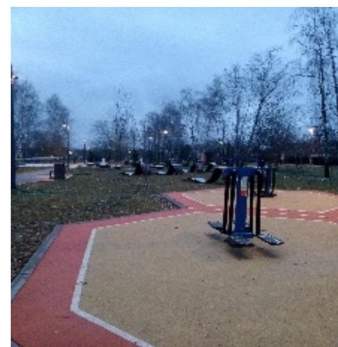


6

Какие новые площадки появились на благоустроенной территории?



Детская, для занятий спортом, для пикника, для выгула животных

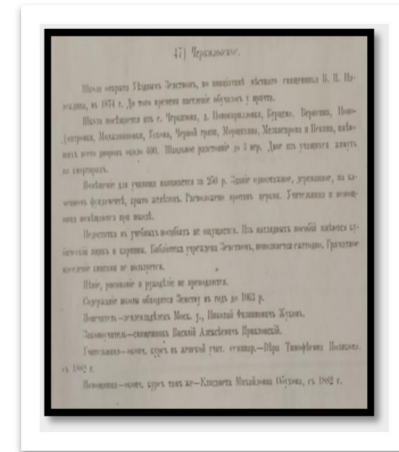
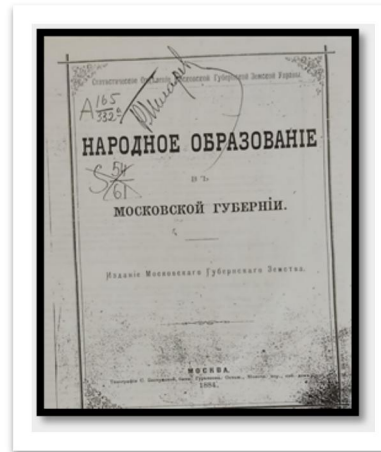


7

Где и в каком году впервые упоминается о первой школе с. Черкизово?



В вестнике «Народное образование Московской губернии», 1884 год



8

Когда было построено здание по адресу Ленинградское шоссе д. 297?



В 1912 году



9

Для каких целей использовалось это здание до 1967 года?



В этом здании располагалась Черкизовская начальная школа. Первая деревянная постройка 1874 года находилась в аварийном состоянии.

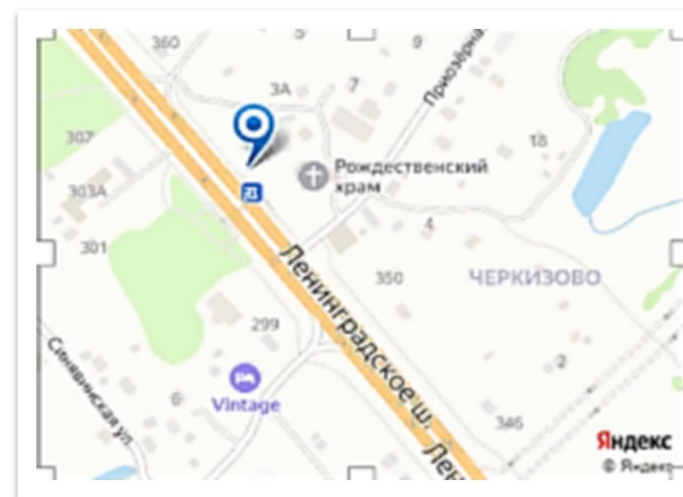


10

Вдоль какой дороги расположен населенный пункт Черкизово, входящий в состав Молжаниновского района г. Москвы?

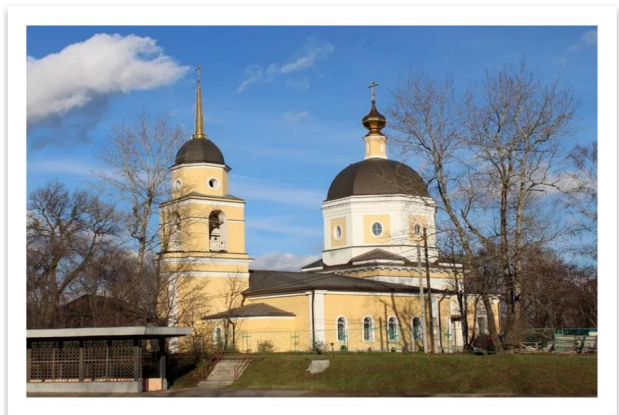


По дороге из Москвы в Тверь, на Ленинградском шоссе

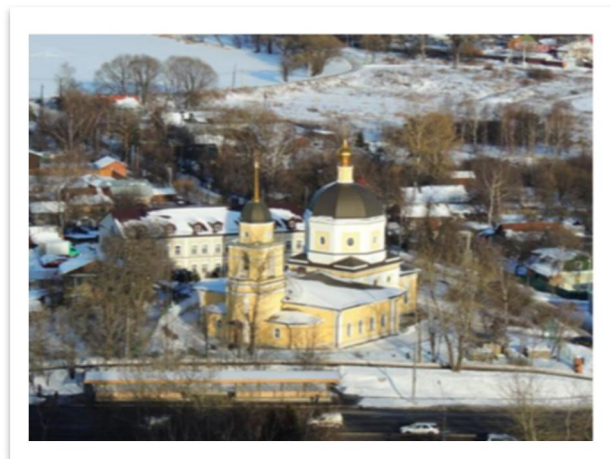


11

В каком веке впервые упоминается о церкви Рождества Христова в селе Черкизово?



В конце 16 века



12

Кто начал строительство каменного храма в 1778-1790 годах?

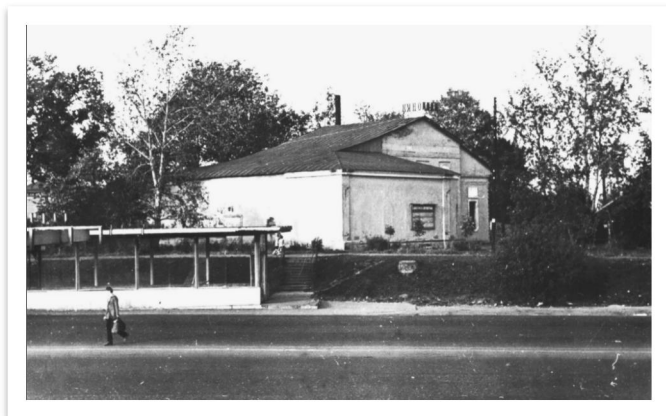


Кирилл Григорьевич Разумовский
– президент Императорской академии наук
Один из собственников с. Черкизово.

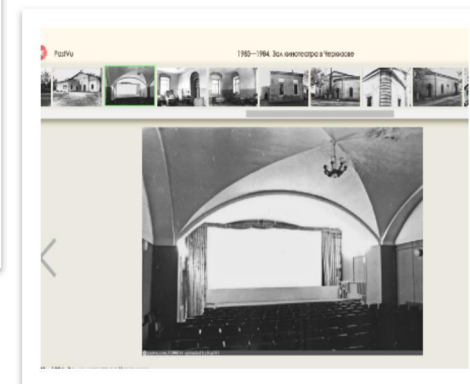


13

Как использовалось здание храма после его закрытия в 1940 году?



В здании были расположены мельница, склад, клуб (кинотеатр)

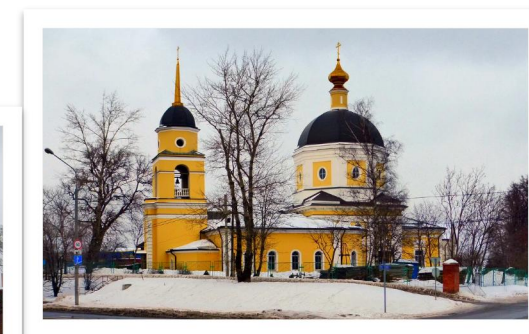




14

В каком году было совершено первое богослужение после возрождения православной общины?



В 1993 году



15	<p>В каком году был установлен обелиск павшим воинам из деревни Черкизово в годы Второй Мировой войны?</p> 	<p>В 1961 году</p> 
----	--	---

Источники для изучения:

1.	https://vk.com/video/@public133211199?z=video-133211199_456239979%2Fclub133211199%2Fpl_-133211199_-2	Музей
2.	https://moiraion.moscow/list/1223	Памятник жителям Черкизово
3.	https://moiraion.moscow/list/2034	Памятник на ул. Синявинская
4.	https://molzhaninovskiy.mos.ru/presscenter/news/detail/11097496.html https://www.mos.ru/mayor/themes/350299/9812050/?utm_source=search&utm_term=serp	Ландшафтный парк

5.	https://pandia.ru/text/77/498/6816.php Журнал «Народное образование в Московской губернии». М.: 1884, стр.740	История школы от выпускников Данные о школе на стр.740
6.	https://um.mos.ru/houses/tserkov_rozhdestva_khristova_v_cherkizove/	История церкви Рождества Христова

Ответственный от образовательной организации:

Косолапова О.В.